

Activación Sectores/Pasillo desde APP/ACC

Como vimos en el anterior curso de torre CAO, existen bases aéreas que cuentan con pasillos que los conectan con deltas y/o sectores diseñados para la formación de los pilotos militares de nuestras FAS. A continuación veremos la forma de cómo coordinarlo con todas las dependencias ATC afectadas.

Coordinación de sectores

Como podemos observar en esta carta, existen sectores alrededor de varias bases aéreas que utilizarán las aeronaves a conveniencia. Para ello, los pilotos, una vez que se conecten con frecuencia de rodaje/torre, deberán de confirmar sus intenciones posterior salida. Es en este momento cuando el controlador de rodaje/torre deberá notificarnoslo a efectos de empezar a despejar la zona a utilizar por parte de la aeronave anterior dando un máximo de 10 minutos para que se lleve a cabo el abandono de aeronaves que pudieran encontrarse en la zona afectada y posibles coordinaciones con otras dependencias ATC.

Una vez recibido el aviso, se nos puede dar dos situaciones distintas:

- El espacio aéreo afectado sólo pertenece a nuestra dependencia. En este caso sólo tendremos que despejar nosotros mismos los tráficos en la zona afectada que no vayan a participar en el vuelo del piloto solicitante.
- El espacio aéreo afectado es compartido con otra dependencia. En este caso, además de realizar las acciones del caso anterior, tenemos que avisar a las dependencias afectadas para que estas hagan abandonar a las aeronaves bajo su control de estas zonas.

Una vez realizado estos pasos y nos cercioremos que el sector se encuentra libre y utilizable instruiremos a la aeronave a que entre en dicho espacio aéreo y se mantenga dentro de los niveles establecidos para dicho sector. Además, le indicaremos a la aeronave que avise unos 5 minutos (a ser posible) antes de abandonar la zona para coordinar la salida de dicha zona.

Una vez que la aeronave abandone la zona (en caso de no pertenecer dicha zona exclusivamente a nosotros) avisaremos a las dependencias afectadas que la zona ya se encuentra desactivada y no hay ninguna aeronave en ella.

A modo de resumen, la secuencia activación/desactivación sería:

1. Tras recibir aviso, analizaremos si el espacio aéreo afectado nos pertenece sólo a nosotros o no.
2. Una vez analizado, actuaremos en consecuencia como hemos descrito anteriormente con los dos posibles casos.
3. Una vez que tengamos la zona libre y utilizable instruimos a la aeronave a que entre en zona (Zona activa).
4. Cuando la aeronave comunique fin de ejercicio y abandone zona, lo comunicaremos a las dependencias afectadas, comunicando zona desactivada, libre y utilizable (Zona desactivada).

Sería interesante la inclusión de qué sectores de qué aeródromos se encuentran activos en nuestro ATIS

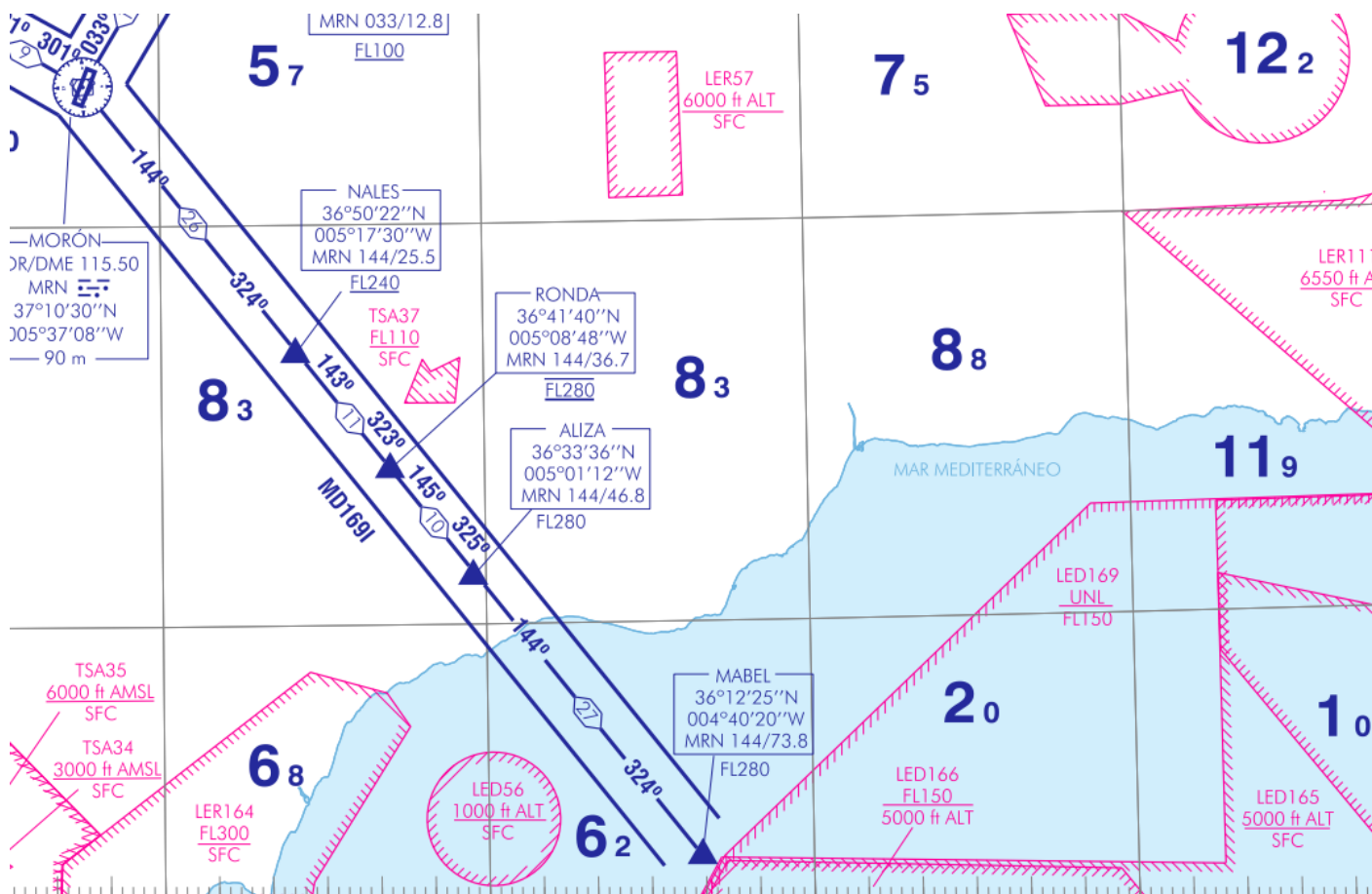
Coordinación de pasillos y posibles deltas

El procedimiento sería muy similar al que hemos visto anteriormente. A continuación veremos los pasos a realizar dependiendo si la aeronave va a emplear el pasillo de salida desde la base o el de vuelta de la zona.

Sería interesante la inclusión de qué zonas se encuentran activas en nuestro ATIS

Coordinaciones pasillo de salida desde base aérea:

1. Deberíamos de recibir un pre-aviso por parte de torre/rodadura cuando una aeronave va a solicitar pasillo de salida y delta/restringida. En este momento, nosotros haremos lo mismo con nuestros colaterales ATC (en caso de que estén conectados).
2. Tan pronto como la aeronave pida rodaje, torre/rodadura nos pedirá la activación del pasillo requerido y delta/restringida. Tras esto, comunicaremos a las dependencias afectadas la activación del mismo y la delta/restringida, dándole un máximo de 5 minutos para que despeje las zonas afectadas. Le pediremos que nos avise cuando las tenga despejadas.
3. Una vez que nos lo confirme, ya sólo tendremos que esperar a la solicitud de suelta por parte de la dependencia de torre.
4. Cuando la aeronave esté llegando al último punto del pasillo, avisaremos de la desactivación del pasillo a nuestros colaterales.



Coordinaciones pasillo desde zona de operaciones a base aérea (pasillo de vuelta):

1. El piloto nos deberá de avisar 5 minutos antes de que acabe su ejercicio en la zona de operaciones para activar el pasillo de vuelta con las dependencias afectadas (mismo paso que en el punto 2 de las coordinaciones de salida desde base aérea).
2. Una vez que nos lo confirme, ya sólo tendremos que indicar a la aeronave que proceda al punto inicial del pasillo de vuelta al nivel de vuelo establecido y que tiene aprobado proceder por el pasillo solicitado.
3. Tan pronto como la aeronave abandone pasillo (ya sea para completar en visual o proceda para aproximación instrumental), comunicaremos a las dependencias colaterales la desactivación de dicho pasillo.

