

# Aproximación High Tacan

## 1. ¿Qué es una aproximación o penetración HIGH-TACAN (HITAP)?

La aproximación HITAP es una aproximación instrumental basada en un TACAN, en gran parte similar a la aproximación VOR, iniciada a una gran altitud (normalmente a FL200).

Dadas las características de la radioayuda, este tipo de aproximación será solicitada por aeronaves militares, equipadas a tal efecto.

El fijo inicial suele ser la ayuda propiamente dicha o bien un punto definido por una distancia / radial del TACAN y puede o no, finalizar como una aproximación de no precisión. (Véase el caso de las aproximaciones HITACAN/ILS, en las que se inicia el procedimiento en un IAF y el y finaliza en la senda de un ILS).

A todos los efectos, el procedimiento de aproximación es igual al de una aproximación VOR, si bien la fraseología difiere sensiblemente, adaptándose a la fraseología específica militar.

## 2. Procedimiento para autorizar una HITAP.

Como hemos dicho anteriormente, la HITAP, es similar a la aproximación VOR.

Como regla general, el tránsito se establecerá en una espera publicada a la espera de autorización por parte del ATCO.

Una vez autorizado, inicia su aproximación para completar los tramos de la misma, notificando el FAF (comúnmente designado como “puerta”) y de ahí, continuará su aproximación hasta su DA/DH para comunicar que tiene el campo a la vista y por lo tanto, continua con la aproximación o por el contrario, inicia el tramo de frustrada.

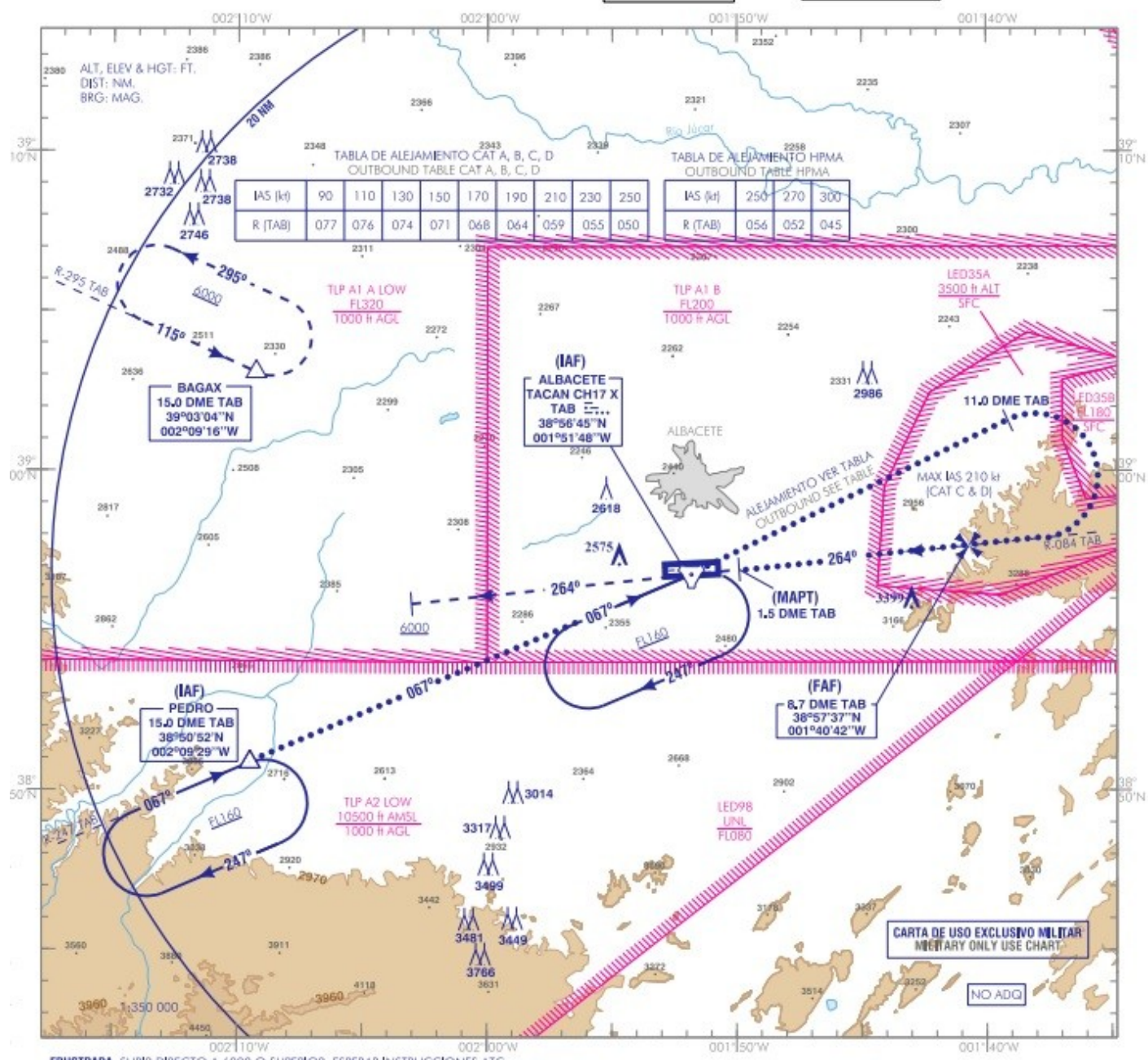
# CARTA DE APROXIMACIÓN POR INSTRUMENTOS-MIPS

ELEV AD  
2301  
VAR 0° (2020)

APP 118.725  
278.025

TWR 122.100  
386.675  
GCA 281.075

ALBACETE  
HI-TACAN Y  
RWY 27



## 2. Fraseología.

Se usará la misma que para una aproximación VOR/Tacan