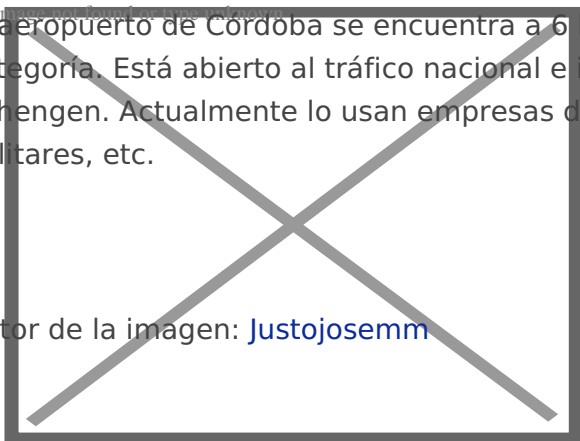


LEBA - Córdoba


NO VÁLIDO PARA OPERACIONES REALES. SOLO PARA SIMULACIÓN. NOT VALID FOR REAL OPERATIONS. ONLY FOR SIMULATION PURPOSES. (*)

El aeropuerto de Córdoba se encuentra a 6 km de la ciudad y está clasificado como de tercera categoría. Está abierto al tráfico nacional e internacional de países firmantes en el espacio Schengen. Actualmente lo usan empresas de tratamiento agrícola, traslado de órganos, vuelos militares, etc.

Autor de la imagen: [Justojosemm](#)



1. Posiciones

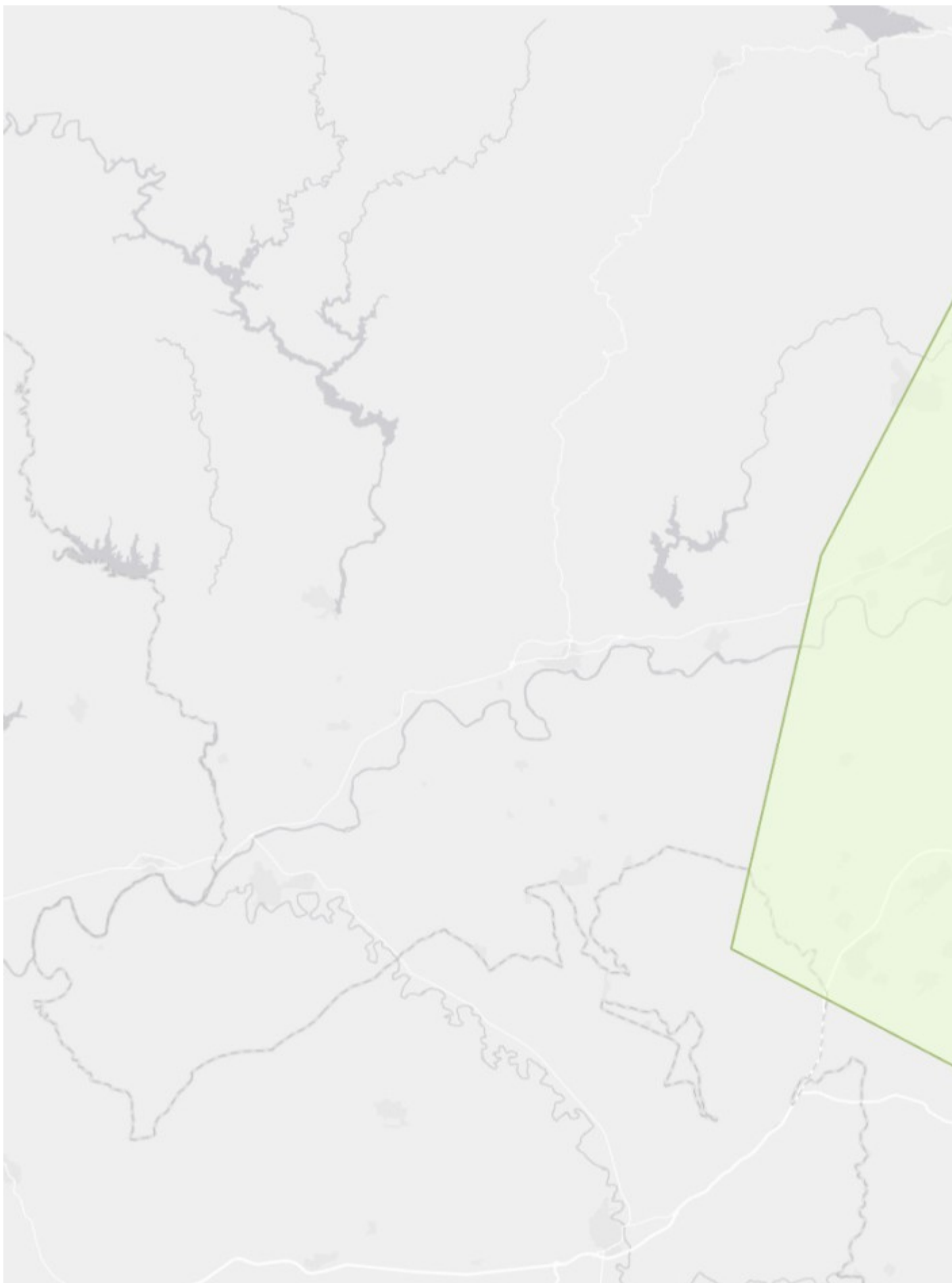
Log-in	Callsign	Frecuencia	FRA	Observaciones
LEBA_FIS_TWR	Córdoba Information	118.300		Dependencia AFIS

2. Espacio aéreo

La FIZ de Córdoba se extiende desde la superficie hasta 3000ft AMSL.

El espacio aéreo de Córdoba es clase G.

Córdoba es un espacio aéreo no controlado, únicamente se da información y asesoramiento.



Puedes encontrar información más detallada en el [AIP de Córdoba](#).

Puntos visuales

LEBA cuenta con 3 puntos de notificación VFR de entrada/salida del ATZ:

- **W - Castillo de Almodóvar del Río:** Pasillo al campo (2000ft AMSL); pasillo desde el campo (2500ft AMSL).
- **S2 - Montemayor:** Pasillo al campo (2000ft AMSL); pasillo desde el campo (2500ft AMSL).
- **E3 - Villafrance:** Pasillo al campo (2000ft AMSL); pasillo desde el campo (2500ft AMSL).

Además, cuenta con varios puntos intermedios:

- **S1:** Pasillo al campo (2000ft AMSL); pasillo desde el campo (2500ft AMSL).
- **E2 - Alcolea:** Pasillo al campo (2000ft AMSL); pasillo desde el campo (2500ft AMSL).
- **E1:** Pasillo al campo (2000ft AMSL); pasillo desde el campo (2500ft AMSL).

Mapa de pasillos visuales: [VAC](#)

3. Procedimientos locales

General

El Aeropuerto de Córdoba no cuenta con Procedimientos de Visibilidad Reducida (LVP).

El Aeropuerto de Córdoba no cuenta con Procedimientos de Atenuación de Ruidos.

Configuración de pistas

La **pista preferente** es la **21**.

ATC mantendrá la configuración preferente descrita hasta componentes del viento, incluidas rachas, de 10kt en cola y/o 20kt cruzado pudiendo considerar el cambio a partir de 7kt en cola.

El ATC también podrá utilizar la configuración no preferente (pista 03) cuando la situación del tránsito y/o otros factores así lo aconsejan.

El tránsito que solicite utilizar una configuración diferente a la configuración en uso deberá asumir las demoras necesarias.

Reglamentación local

La persona que ofrezca servicios el AFIS informará de la pista preferente teniendo en cuenta la situación del aeródromo en cada momento. No obstante, el Piloto al Mando es el responsable directo de su elección.

Los despegues por la pista 21 requieren realizar un regreso por pista.

Se **permiten** operaciones en **VFR nocturno** a **todo tipo de tráfico**. Sin embargo, estos deben **usar los stands**: A1-A3, 11-17, 21-27, 31-34, 41-44, 52-54 y 62-64.

Procedimientos de rodaje

Todo tipo de aeronaves podrán utilizar la puerta **A**. Solo las aeronaves con **envergadura menor a 18m**, podrán utilizar **B**.

No se permite el uso de motores en régimen superior al ralentí en la circulación de plataforma hasta que la aeronave esté alineada con la calle de rodaje.

Los estacionamientos A1, A2, A3, 00 y 10 podrán realizar una salida autónoma. Los 3 primeros deberán hacerla hacia A, mientras que los dos últimos hacia B.

IMPORTANTE: A pesar de ser un aeródromo AFIS, las **instrucciones de rodaje** deben ser **considerados y cumplidos como una instrucción**.

Helicópteros

La zona de aterrizaje para helicópteros (FATO) es la pista 03/21.

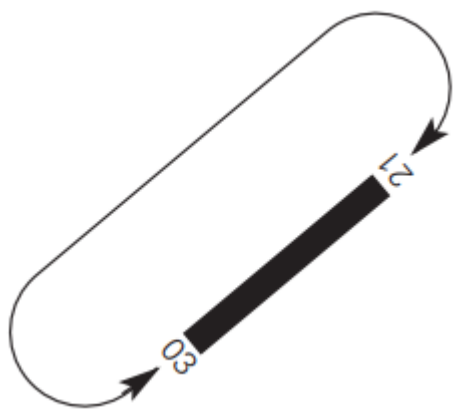
Los helicópteros podrán utilizar los stands: H1, H2 y A3.

Gestión de tráfico VFR

Las llegadas deberán notificar sus intenciones antes de alcanzar E3, S2 o W y entrarán a la FIZ siguiendo las rutas establecidas a una altitud de 2000ft AMSL.
Deberán notificar antes de alcanzar E1, E2 o S1.

Las salidas deberán notificar sus intenciones, ruta y punto de referencia a utilizar. Deberán volar a 2500ft AMSL.
Deberán notificar antes de alcanzar E2, E3, S2 o W.

En Córdoba existe únicamente un circuito al noroeste que deberá ser volando a 1000ft:



4. Recursos Adicionales

Documento	Versión	Última Actualización
Documento de resumen de aeródromo	1.0	01/12/2022

5. Información Adicional

Si has encontrado algún problema, tienes sugerencias o alguna pregunta, no dudes en enviar un correo a lecs@ivao.es.

* Algunas imágenes mostradas en esta página web (originales o modificadas) están basadas en cartas aeronáuticas de navegación, publicadas en el AIP o capturas de la aplicación INSIGNIA, con el consentimiento de ENAIRE, titular de los derechos de propiedad intelectual e industrial de dichos sitios web, así como de su contenido. Todo lo expuesto en esta página web es para uso exclusivo en simulación y no se permite su uso operacional.

* Some images shown on this website are based on aeronautical navigation charts, published in the AIP or captured from the INSIGNIA application, with the consent of ENAIRE, owner of the intellectual and industrial property rights of that website, as well as their content. Everything stated on this website is for exclusive use in simulation and its operational use is not allowed.

NO VÁLIDO PARA OPERACIONES REALES. SOLO PARA SIMULACIÓN
NOT VALID FOR REAL OPERATIONS. ONLY FOR SIMULATION PURPOSES.

Versiones

579199 (LECS-CH) y **568816** (LECS-ST1) - Redacción Inicial

626590 (LECS-CH) - 28/08/2023 - Integración en la WIKI y Reestructuración

Revisión #6

Creado 24 agosto 2023 22:14:15

Actualizado 4 enero 2024 22:10:34