

LEGT | Aeropuerto de Getafe

NO VÁLIDO PARA OPERACIONES REALES. SOLO PARA SIMULACIÓN.

El Aeropuerto de Getafe es un aeródromo de carácter militar ubicado al sur de la capital, muy cercano a Cuatro Vientos. Cuenta con varios cuarteles militares entre sus instalaciones, entre la que destaca la Escuela de Aviación Civil o Centro Cartográfico y Fotográfico (CECAF).

Getafe admite, con ciertas limitaciones, tránsitos civiles, previa autorización de la dependencia militar correspondiente. Estos casos se pueden contemplar para las aeronaves y vuelos de Airbus enmarcados en su logística interna. Airbus dispone de un importante centro de trabajo en la base de Getafe.

Particularidades de Getafe

El control y gestión del aeropuerto de Getafe (TWR) requiere de habilitación CAO específica para abrir la posición activa. Pero la realidad y normativa de IVAO nos obliga a proporcionar servicio desde posiciones superiores de control, como Madrid Aproximación o Madrid Control sin tener habilitación CAO.

La complejidad de Getafe radica en tres aspectos importantes que deben comprenderse para conocerlo y gestionarlo correctamente. Todas ellas se explicarán en esta página progresivamente.

- Colindancia con Madrid-Barajas: configuraciones preferentes poco habituales (una pista de salidas y la contraria para llegadas)
- Aeronaves poco habituales: cazas militares (F18 ó EUFI) de performance muy rápida.
- Tránsitos militares: desconocimiento de las maniobras y/o aproximaciones militares.

Aspectos importantes si no se dispone de habilitación CAO y se presta servicio desde posiciones civiles

Madrid Aproximación o Madrid Control son posiciones de controlador civil por lo que **no estamos obligados** a prestar servicio como OATC en las posiciones militares.

Un tránsito militar puede realizar maniobras y/o aproximaciones de carácter militar pero deberá informar a la dependencia civil sobre qué intenciones tiene y cómo procederá para aportar al controlador civil previsión de lo que puede esperar.

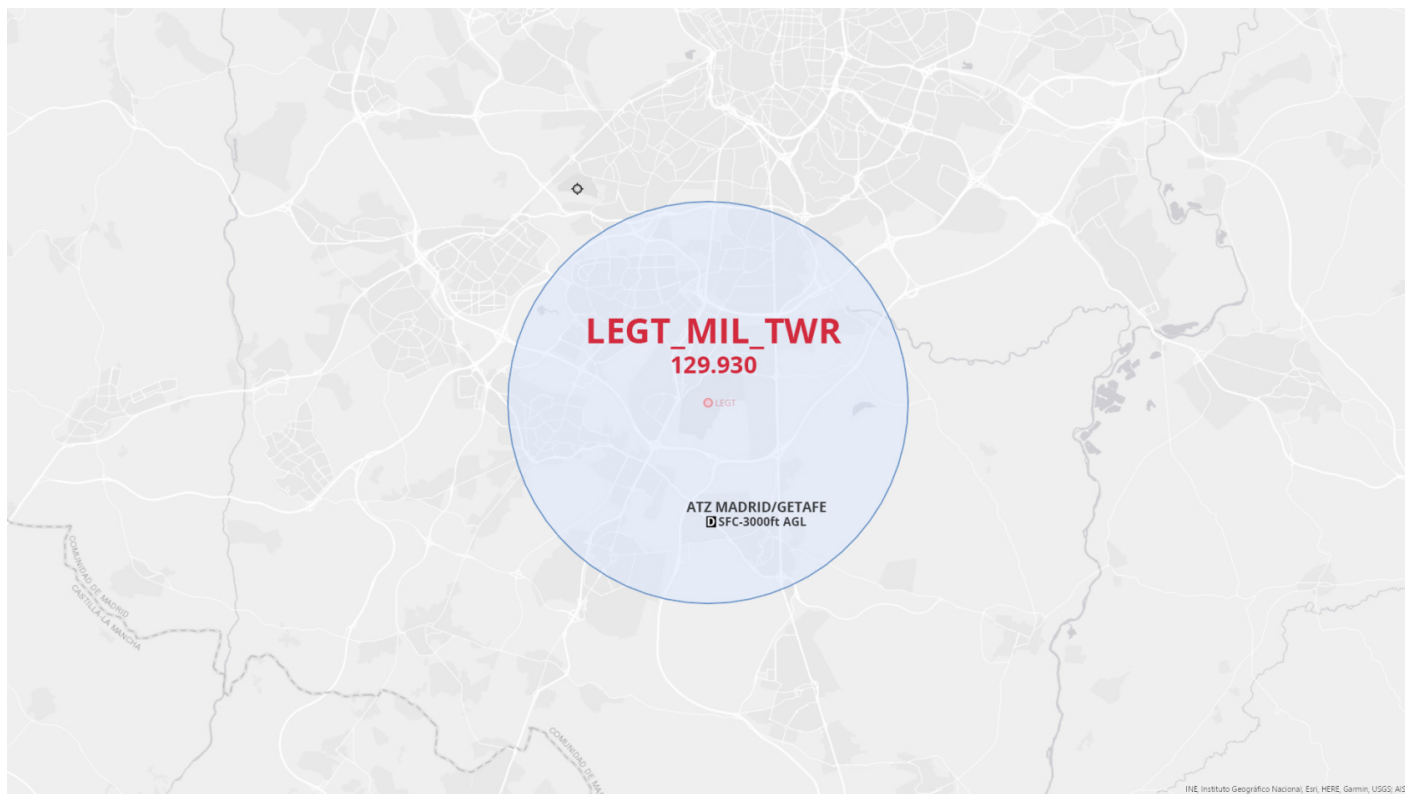
Si se dispone de la habilitación CAO, se puede prestar servicio de aeródromo en Getafe como OATC aunque sea desde una dependencia civil.

Posiciones Activas

Registro e indicativo	Frecuencia	FRA	Observaciones
LEGT_MIL_TWR Getafe Torre	129.930	AS3 Error: message not found or type mismatch	Obligatorio habilitación torre CAO

Espacio aéreo

El espacio aéreo de Getafe Torre es un ATZ de clase Delta desde la superficie hasta los 3.000 ft. AGL.



Reglamentación local

Dada su ubicación cercana al aeropuerto de Madrid-Barajas, Getafe adapta su configuración para interferir lo menos posible al flujo de tráfico civil con destino Barajas.

La pista preferentes para las salidas es la 23.

La pista 05 para salidas se utilizará sólo cuando la situación del viento no permita usar la pista 23.

La pista preferente para las llegadas es la 05

La pista 23 para llegadas se utilizará sólo cuando la situación del viento no permita usar la pista 05 para las llegadas.

Llegadas por la pista 23 y salidas por la pista 05 incluyen un circuito visual al este del campo.

Se permiten reglas de vuelo VFR **sólo** para tránsitos militares.

Procedimientos locales

Getafe Torre siempre indicará pista en uso y QNH local.

Los pilotos en VFR notificarán sus intenciones tan pronto como sea posible.

Se aplicará separación por estela turbulenta entre aeronaves en todo momento.

Salidas IFR

Todas las salidas de Getafe están sujetas.

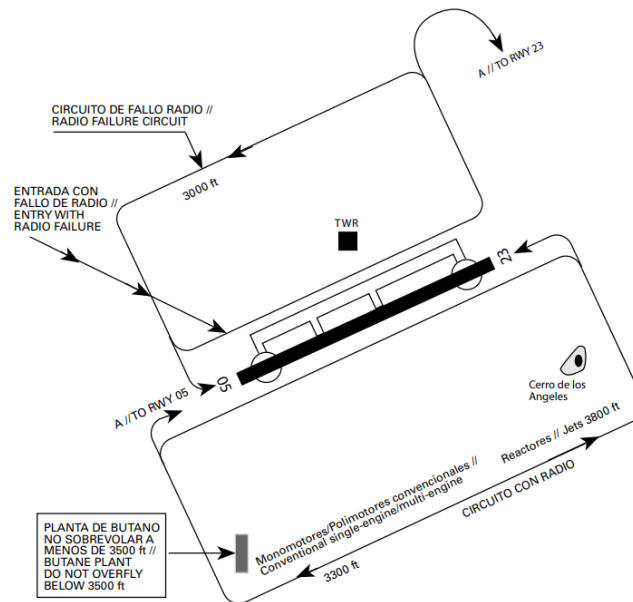
Debe pedirse la suelta a la dependencia radar superior cuando el tránsito esté listo salida.

Getafe Torre autorizará la salida de tránsitos instrumentales acorde a las SIDs publicadas en el AIP.

El ascenso inicial para las SID estará coordinado directamente con Madrid Aproximación

Las SID de la Pista 23 se aplican también a la RWY 05. Las aeronaves después del despegue procederán en el circuito de tránsito de aeródromo directo a NDB GE para integrarse en el correspondiente procedimiento de salida instrumental de la RWY 23.

Circuitos de tránsito



Atención a la diferencia de altitudes para reactores y convencionales.

Transferencias de control y comunicaciones

Madrid Aproximación (o la dependencia correspondiente) transferirá a Getafe Torre el control de los tránsitos instrumentales establecidos en el localizador de la pista 05.

Última actualización: 09/02/2024 por 631882